

# BIOLÓGIA

## 8. évfolyamos tanulók számára

### 1. forduló

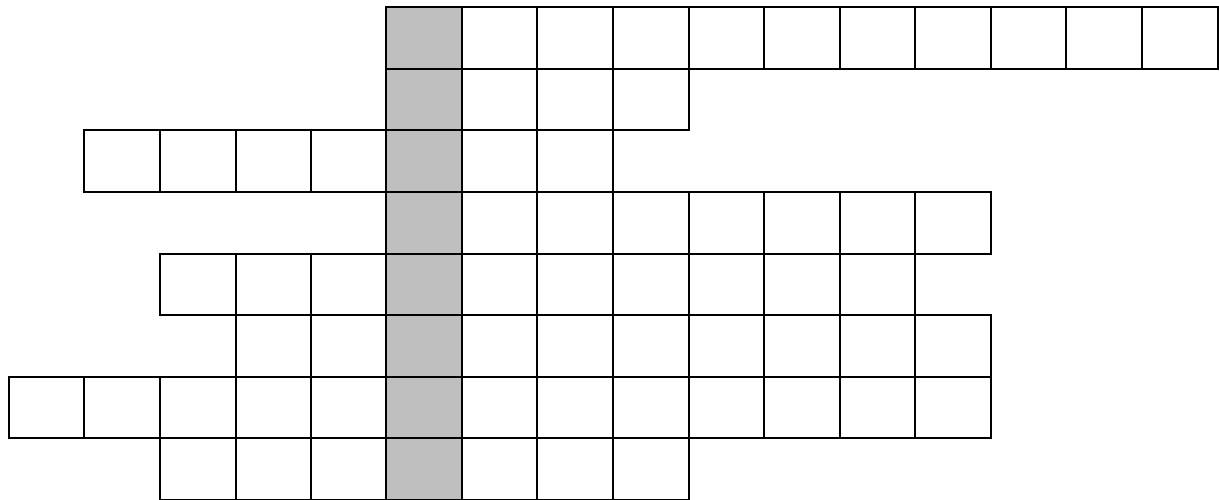
Beküldési határidő: 2023. október 24.

Név:.....

Iskola neve, címe:.....

Összpontszám	45p	
--------------	-----	--

#### 1. Fejtsd meg a keresztrejtvényt! (10 pont)



Megfejtés: .....

Írj egy rövid jellemzést a megfejtésről:.....

1. akkor keletkezik, amikor a faggyúmirigy kivezető nyílása elzáródik
2. a bőr legnagyobb mirigye
3. erős izommunka nyomán az izmokban érezhető fájdalom
4. D-vitamin hiánya okozza
5. pl.: ilyen vegyület a keményítő
6. mellkasnak nevezzük
7. szaruvastagodás a talpon
8. a bőr legalsó rétege

#### 2. Anagramma-kereső Rakd helyes sorrendbe az összekevert betűket! (5 pont)

1. ROVAR PIPÁT RÁNG = .....
2. MIRE AMIL PRÉS SZELI = .....
3. ÉS ÖT VÁDOL = .....
4. ÁGYÚ LES ŐSLÉNY SEJT = .....
5. ÉG ÉS SZEG = .....

**3. Igaz vagy hamis? Írd az állítások után! (10 pont)**

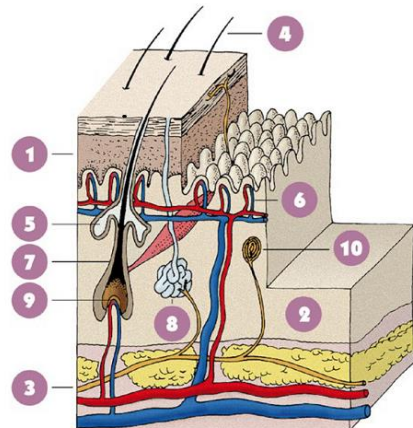
1. Hajszálaink évente megközelítőleg 18 métert nőnek. ....
2. A verejték napi mennyisége kb. 2,5 l. ....
3. A bőr legnagyobb mirigye az emlő. ....
4. Mellkasunkat 12 db borda és egy szegycsont alkotja. ....
5. Az újszülöttek 306 csonttal születnek. ....
6. A vitaminok járulékos tápanyagok, mivel nem energiaforrások. ....
7. Szent Györgyi Albert a D-vitamin szerepét kutatta csecsemőkorban. ....
8. A vastagbél baktériumai D, E, K, A vitaminokat képeznek. ....
9. A hasnyál a máj váladéka, amely a zsírszerű anyagokat bontja. ....
10. Cukor-anyagcsere zavar az inzulin nevű hormon hiánya miatt lép fel. ....

**4. Húzd alá azokat a tulajdonságokat, amelyek a belégzésre jellemző! (ötnél több jellemző aláhúzása pontlevonással jár) (5 pont)**

*rekeszizom összehúzódik, mellkas lesüllyed, bordák felemelkednek,  
 mellüreg szűkül, a tüdőben a nyomás csökken, a tüdőben a nyomás nő, levegő  
 befelé áramlik, levegő kifelé áramlik, aktív folyamat, passzív folyamat*

**5. A következő állítások a bőr rétegeihez tartozó egyes képződményekre vonatkoznak. Az állítások betűjelét írd a megfelelő rész utáni vonalra! Töltsd ki a táblázatot! Nevezd meg a bőr egyes rétegeit, majd ezen rétegek jellemző szövettípusát! (15 pont)**

- A) a szőrszál növekedésének helye
- B) váladéka hűti a testet
- C) ingerek felfogásáért felelős
- D) táplálékot (O<sub>2</sub>) szállít
- E) váladéka zsírszerű anyag
- F) főként keratin építi fel
- G) pigmentet tartalmaz
- H) kivezetőcsöve közvetlenül a külvilágba nyílik
- I) szőrtüsző



4. számú jelölt rész: \_\_\_\_, \_\_\_\_

8. számú jelölt rész: \_\_\_\_, \_\_\_\_

5. számú jelölt rész: \_\_\_\_

9. számú jelölt rész: \_\_\_\_

6. számú jelölt rész: \_\_\_\_

10. számú jelölt rész: \_\_\_\_

7. számú jelölt rész: \_\_\_\_

	<i>A bőr rétegének neve:</i>	<i>Jellemző szövettípus neve:</i>
1.		
2.		
3.		