

BIOLÓGIA

8. évfolyamos tanulók számára

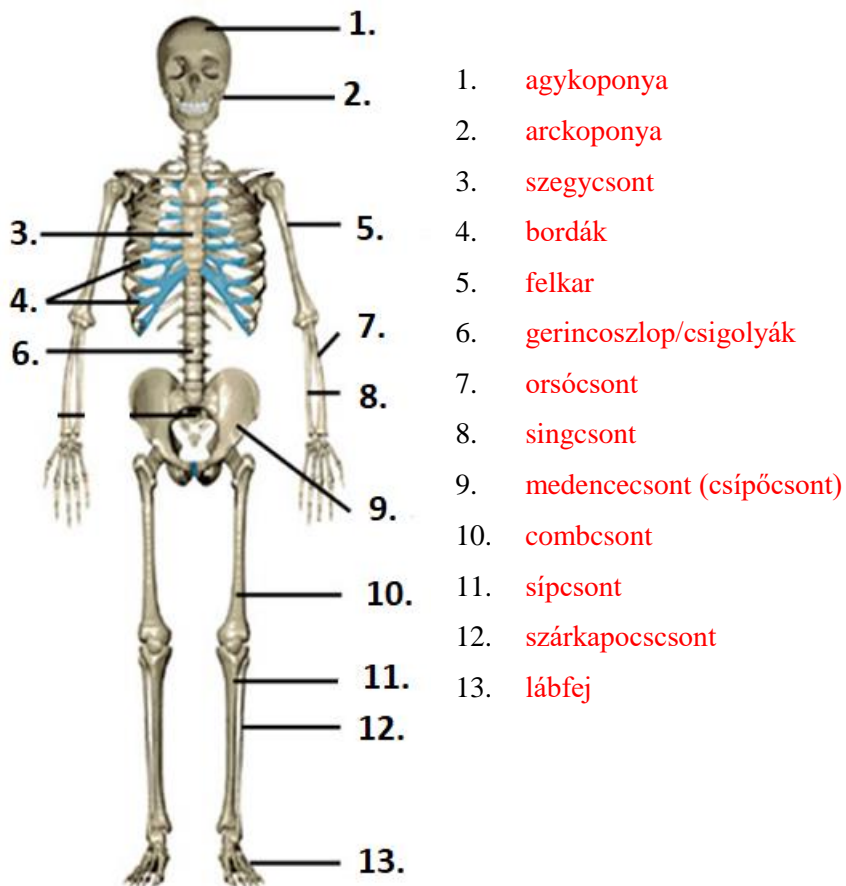
2. forduló-megoldás

Összpontszám:	45p	
---------------	-----	--

1. Igaz vagy hamis? Írd az állítások után! (7 pont)

1. Az állati szervezetek legnagyobb sejtjei általában a petesejtek. **I**
2. Testünk legnagyobb felületű szövete a zsírszövet. **H**
3. A növényekben a fotoszintézis a zöld színtestekben megy végbe. **I**
4. A szén-dioxid meggátolja a vérben az oxigénszállítást. **H**
5. Az idegszövet nyúlványos idegsejtjei csak az agyunk működésében vesznek részt. **H**
6. A kötőszövetek jelentős mennyiségű víz és só tárolására képesek. **I**
7. A sejtmagot kívül sejthártya veszi körül. **H**

2. Nevezd meg a számmal jelölt emberi csontváz csontjait! (13 pont)



3. Írd a táblázat megfelelő helyére a vitaminokra jellemző tulajdonságok sorszámát! Párosítsd a növényeket a megfelelő vitaminnal és írd a nevüket a táblázatba! (8 pont)

1. immunrendszer védelme 2. vérárvadás 3. idegrendszer működése 4. látás



	A vitamin	B vitamin	C-vitamin	K vitamin
Mi a szerepe?	4	3	1	2
Mi tartalmazza?	sárgarépa	banán	paprika	káposzta

4. Milyen betegségre ismersz rá a leírások/tünetek alapján? Írd az állítások után! (7 pont)

1. vírusfertőzés az ajkakon: **herpesz**
2. a faggyúmirigy váladéka eltömi a szőrtüsző nyílását: **mitesszer**
3. az ízesülő csontvégek eltávolodnak egymástól, orvosi beavatkozás szükséges: **ficam**
4. lábboltozat lesüllyedése: **lúdtalp**
5. baktérium, vírus okozhatja, a tüdő légútercskáiban váladék termelődik: **tüdőgyulladás**
6. a szájban élő baktériumok savtermelése kikezdi a fogzománcot: **fogszuvasodás**
7. az egyik leggyakoribb gyomor-bél rendszeri tünet, amely híg székletet okoz: **hasmenés**

5. Röviden válaszolj az alábbi kérdésekre! (10 pont)

1. A szív mely üregéből indul a nagy vérkör? **bal kamra**
2. A szív ritmusának megfelelő löktetése: **pulzus**
3. A vér legapróbb sejtjes elemei: **vérlemezkek**
4. A porc nélküli hörgőcskéhez szőlőfürtszerűen kapcsolódnak: **légútercskák**
5. Megakadályozza, hogy a táplálék a légcsőbe kerüljön: **gégefedő**
6. A vastagbél kezdeti, tasakszerű része a vékonybél beszájadása alatt: **féregnyúlvány/vakbél**
7. A koszorúérlezáródás következtében kialakuló szívizomelhalás: **szívinfarktus**
8. A szervezet ingerre adott válasza: **reflex**
9. A legnagyobb mirigyünk, epét termel: **máj**
10. Cukor-anyagcsere zavar, ami az inzulin hiányában lép fel: **cukorbetegség**