

BIOLÓGIA

8. évfolyamos tanulók számára

2. forduló

Össz.pontszám:	45p	
----------------	-----	--

A feladatlap kitöltendő:

2023. november 29-én (szerdán) 13.00-15.00 óra között 45-45 perc alatt tantárgyanként, felügyelet mellett!

Postára adás utolsó határideje: november 29-i szerdai postabélyegzővel.

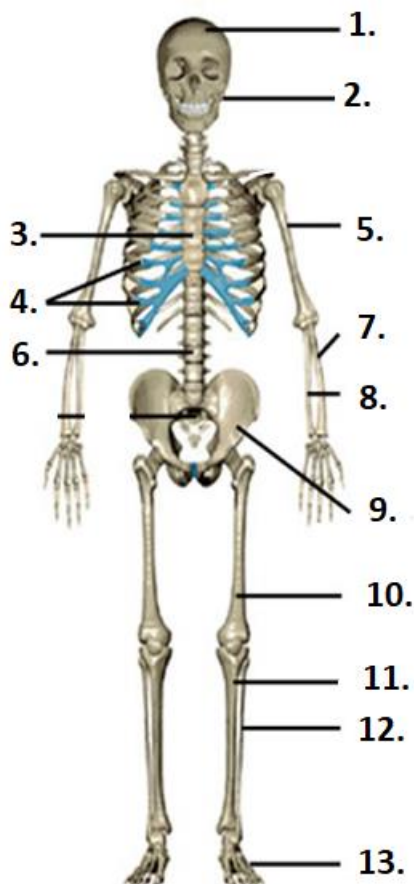
Név:.....

Iskola neve, címe (bélyegző is lehet):
.....

1. Igaz vagy hamis? Írd az állítások után! (7 pont)

1. Az állati szervezetek legnagyobb sejtjei általában a petesejtek. ____
2. Testünk legnagyobb felületű szövete a zsírszövet. ____
3. A növényekben a fotoszintézis a zöld színtestekben megy végbe. ____
4. A szén-dioxid meggátolja a vérben az oxigénszállítást. ____
5. Az idegszövet nyúlványos idegsejtjei csak az agyunk működésében vesznek részt. ____
6. A kötőszövetek jelentős mennyiségű víz és só tárolására képesek. ____
7. A sejtmagot kívül sejthártya veszi körül. ____

2. Nevezd meg a számmal jelölt emberi csontváz csontjait! (13 pont)



1.
2.
3.
4.
5.
6.
7.
8.
9.
10.
11.
12.
13.

3. Írd a táblázat megfelelő helyére a vitaminokra jellemző tulajdonságok sorszámát! Párosítsd a növényeket a megfelelő vitaminnal és írd a nevüket a táblázatba! (8 pont)

1. immunrendszer védelme 2. vérárvadás 3. idegrendszer működése 4. látás



	A vitamin	B vitamin	C-vitamin	K vitamin
Mi a szerepe?				
Mi tartalmazza?				

4. Milyen betegségre ismersz rá a leírások/tünetek alapján? Írd az állítások után! (7 pont)

1. vírusfertőzés az ajkakon:
2. a faggyúmirigy váladéka eltömi a szőrtüsző nyílását:
3. az ízesülő csontvégek eltávolodnak egymástól, orvosi beavatkozás szükséges:
4. lábboltozat lesüllyedése:
5. baktérium, vírus okozhatja, a tüdő légútercskáiban váladék termelődik:
6. a szájban élő baktériumok savtermelése kikezdi a fogzománcot:
7. az egyik leggyakoribb gyomor-bél rendszeri tünet, amely híg székletet okoz:

5. Röviden válaszolj az alábbi kérdésekre! (10 pont)

1. A szív mely üregéből indul a nagy vérkör?
2. A szív ritmusának megfelelő lüktetése:
3. A vér legapróbb sejtjes elemei:
4. A porc nélküli hörgőcskékhöz szőlőfürtszerűen kapcsolódnak:
5. Megakadályozza, hogy a táplálék a légcsőbe kerüljön:
6. A vastagbél kezdeti, tasakszerű része a vékonybél beszájadzása alatt:
7. A koszorúérelzáródás következtében kialakuló szívizomelhalás:
8. A szervezet ingerre adott válasza:
9. A legnagyobb mirigyünk, epét termel:
10. Cukor-anyagcsere zavar, ami az inzulin hiányában lép fel: