

Biológia
8. évfolyam
3. forduló – 2021. 01. 26.
Megoldás

I. Karikázd be a kérdésekre adott helyes válaszok betűjelét! Van olyan kérdés, ahol több jó válasz is elfogadható! Figyeld a pontozást! Csak annyi betűt karikázz be, amennyi pont adható érte!(10p.)

1.) Mi a feladata a bőrnek? (3p.)

- a) Védelem
- b) Véralvadás
- c) Oxigén-széndioxid-szállítás
- d) Érzékelés
- e) Hőszabályozás

2.) Mi a feladata a festéksejteknek?(2p.)

- a) Meghatározza bőrünk színét
- b) Vérnyomás-szabályozás
- c) Védenek a Nap káros sugaraitól
- d) Folyadékcszállítás

3.) Mi a feladata az irharétegnek?(3p.)

- a) Védelem
- b) Tápanyagszállítás
- c) Oxigén-széndioxid-szállítás
- d) Idegvégződéseiről az érzékelés

4.) Mi a feladata a keringési szervrendszernek?(1p.)

- a) Légzés
- b) Táplálkozás
- c) Anyagszállítás, védelem
- d) Vizeletkiválasztás

5.) Mi jellemző a verőerekre (artériákra)?(1p.)

- a) Szűk falú erecskék
- b) Tágulékonyak, széndioxidos vért szállítanak
- c) Rugalmasak, oxigénes vért szállítanak

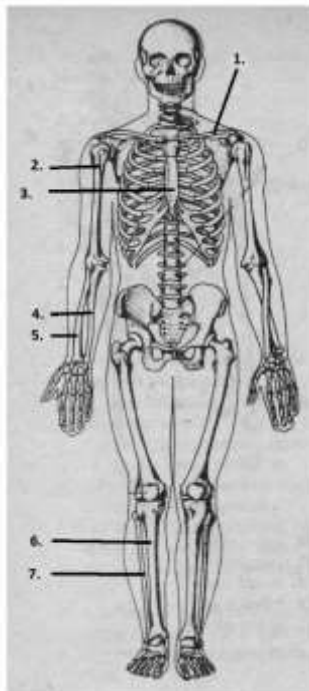
II. Igaz vagy hamis? Írd az állítások elé a megfelelő betűt!(10p.)

- H 1. A nyálmirigyek által termelt nyál a fehérjék emésztését végzi.
I 2. Egy felnőtt embernek 32 foga van.
H 3. A gyomorban nem történik emésztés.
H 4. A vékonybél csak a víz visszaszívását végzi.
I 5. A gyomorból a patkóbélbe jut a táplálék.
I 6. A vékonybél felületét bélbolyhok növelik.
I 7. A gyomornedv pepszint tartalmaz.
H 8. Az epe az epehólyagban keletkezik.
I 9. A hasnyálmirigy váladéka valamennyi tápanyagot képes bontani.
H 10. A fűregnyűlvány a bal oldalunkon helyezkedik el.

III. Nevezd meg a számokkal jelölt csontokat és válaszolj a kérdésekre!(10p.)

Nevezd meg a számmal jelölt csontokat!

10 pont



1. KULCSCSONT
2. FELKARCSONT
3. SZEGYCSONT
4. SINGCSONT
5. ORSÓCSONT
6. SÍPCSONT
7. SZÁRKAPOCSCSONT

Hogyan kapcsolódnak össze a koponya csontjai?
VARRATOSAN

Milyen kapcsolat van a csigolyák között?
PORCOS

Mi a mozgékony csontkapcsolat másik elnevezése?
ÍZÜLET

IV. Az ember keringési rendszere.

Válaszolj röviden a feltett kérdésekre?

5 pont

1. Honnan indul ki a nagy vérkör? **A BAL KAMRÁBÓL.**
2. Hogy hívják a szív saját ereit? **KOSZORÚEREK**
3. Milyen betegség alakul ki ezen erek elzáródásakor? **INFARKTUS**
4. MiK biztosítja a vér egyirányú áramlását? **BILLENTYŰK**
5. Mennyi az átlagos vérnyomás értéke? (Csak mértékegységgel együtt fogadjuk el!)
120/80 Hg/mm

V. Melyik betegségre jellemzőek az alábbi állítások? Írd a betűket a megfelelő helyre!(9p.)

a) vérömleny hatására az agy egyes központjai sérülnek b) a koszorúér egy vérröggtől elzáródik c) az erek fala rugalmatlanná válik bizonyos anyagok lerakódása miatt d) a gyűjtőerek gyulladása miatt e) a merev érfal hatására kialakul a magasvérnyomásos betegség is, f) kialakulásának hatására lebénulhat a test egy része g) másik elnevezése: vérrák(leukémia) h) leggyakoribb érrendszeri betegség i) a betegség hatására többszöröse nő a fehérvérsejtek száma

érelmeszesedés: c, e, h

szívinfarktus: b

agyvérzés: a, f

visszértágulás: d

fehérvérűség: g, i

VI. Vitaminok. Írd az információ utáni négyzetbe a megfelelő válasz betűjelét! (8p.)

- A) A-vitamin
- B) D-vitamin
- C) Mindkettő
- D) Egyik sem

1.	Az ásványi anyagok beépülését segíti a csontokba.	B
2.	Zsírban oldódó vitamin.	C
3.	A szem egészséges működéséhez nélkülözhetetlen.	A
4.	A vajban és a halmájban a vitamin „kész” formában megtalálható, a növényekben csak az elővitaminja.	A
5.	Hiányában idegrendszeri zavarok jöhetnek létre a szervezetben.	D
6.	Elővitaminja a karotin, mely a sárgarépában és a sütőtökben is megtalálható.	A
7.	Szükséges a szervezet zavartalan működéséhez.	C
8.	Vízben oldódó vitamin.	D

VI. Légzőmozgások

Számozással jelöld a lépések helyes sorrendjét!(8p.)

- 3. Megnő a tüdő térfogata.
- 5. A bordák lesüllyednek.
- 4. A levegő beáramlik.
- 8. A levegő kiáramlik.
- 2. A rekeszizom megfeszül, kupolája lelapul.
- 6. A rekeszizom elernyed, felboltozódik a mellüregbe.
- 1. A bordák felemelkednek.
- 7. Csökken a mellüreg térfogata.