

# TERMÉSZETISMERET

4. évfolyamos tanulók számára

## 1. forduló

Össz.pontszám: **100p**

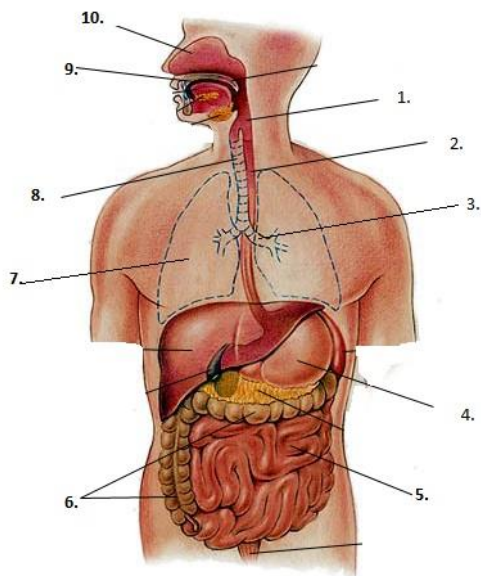
Beküldési határidő: 2014. október 20.

Név: .....

Lakcím: .....

Iskola neve, címe: .....

### 1. Nevezd meg a számokkal jelölt belső szerveket!

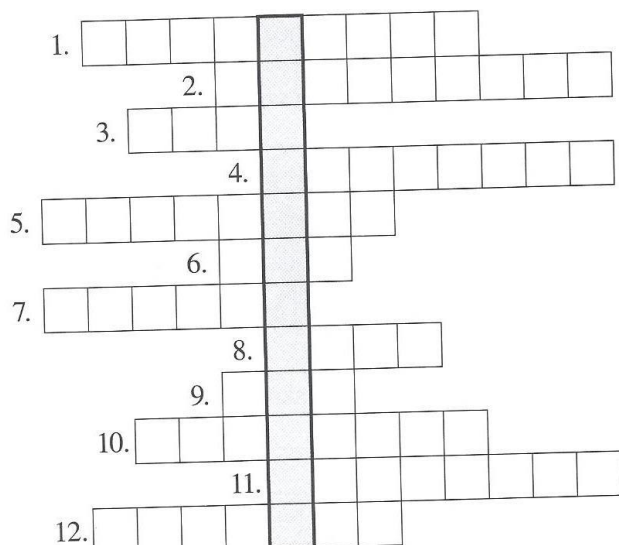


1. \_\_\_\_\_
2. \_\_\_\_\_
3. \_\_\_\_\_
4. \_\_\_\_\_
5. \_\_\_\_\_
6. \_\_\_\_\_
7. \_\_\_\_\_
8. \_\_\_\_\_
9. \_\_\_\_\_
10. \_\_\_\_\_

**10p**

### 2. Fejtsd meg a keresztrejtvényt!

1. A szél irányát jelző eszköz.
2. A víz a természetben ezt a mozgást végzi.
3. A levegő vízszintes irányú áramlása.
4. Az időjárás egyik eleme.
5. Olyan test, amely teljes egészében átengedi a fényt.
6. Csapadékfajta.
7. Az égés egyik feltétele.
8. Önálló fénnel nem rendelkező égitest.
9. Fényt és hőt kibocsátó égitest.
10. A kölcsönhatás eredménye.
11. Olyan test, amely a fény csak kis részét engedi át.
12. A mágnesrúd legerősebb vonzású része.
13. Megfejtés:



**13p**



**7. Keress kapcsolatot a fogalmak között! Mi miből készül, mit hova szállítanak? Írd a megadott vonalra!**

biohulladék, malom, fűrésztelep, könyvesbolt, élelmiszerbolt,  
vasérc, liszt, papírgyár, komposztáló üzem, konzervgyár, kenyérgyár,  
nyomda, vaskohó, élelmiszerbolt, zöldség, gyümölcs, búza, fa,  
kertészet, gépgyártó üzem/autógyár

---

---

---

---

---

5p

**8. Írd a fogalmakat a táblázatban a megfelelő helyre!**

Nyíregyháza, Ukrajna, Budapest, Szabolcs- Szatmár-Bereg, Nagykálló,  
Magyarország, Miskolc, Románia, Eger, Balsa

ország	megye	megyeszékhely	főváros	város	falu

10p

**9. Melyik élőlény melyik tápláléklánc tagja? Írd az állatok nevét a megfelelő helyre!**

szúnyoglárva, szúnyog, erdei egér, növényi magvak, bagoly, róka,  
gólya, menyét

Fák termése (makk)→ \_\_\_\_\_ → \_\_\_\_\_ → \_\_\_\_\_

Apró vízi élőlények→ \_\_\_\_\_ →kecskebéka→ \_\_\_\_\_

\_\_\_\_\_ →fácán→ \_\_\_\_\_

7p

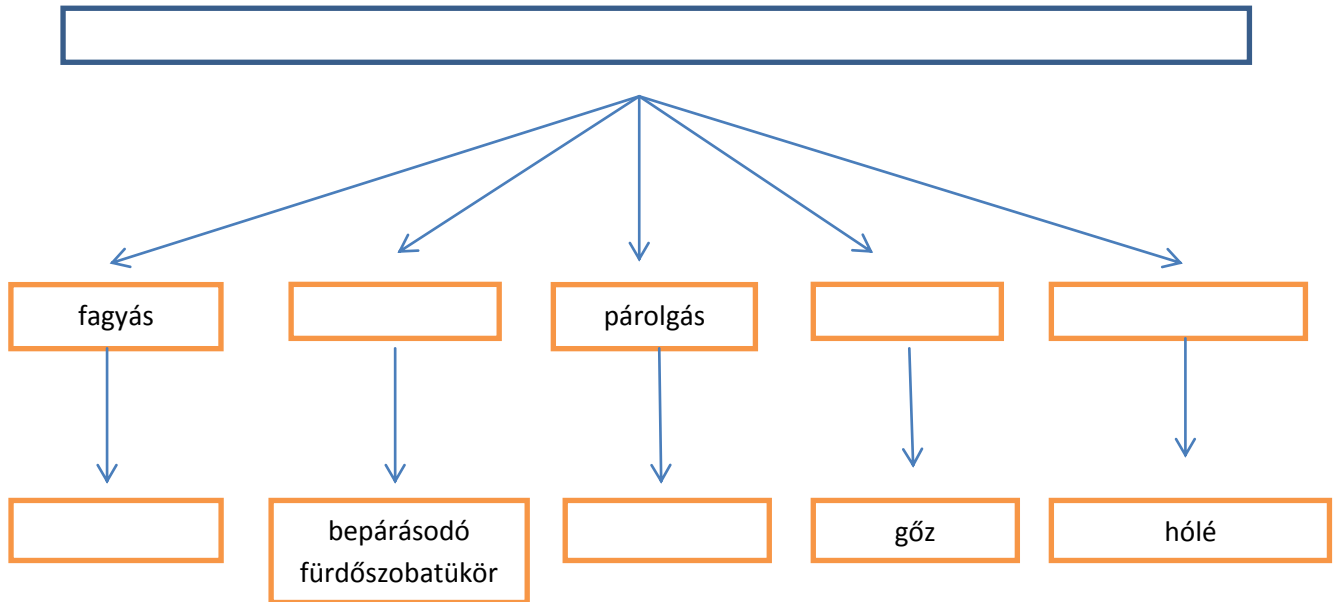
**10. Egészítsd ki a mondatokat!**

Az éti csiga izmai a \_\_\_\_\_ tapadnak. Nincs csontváza, ezért \_\_\_\_\_ állat.  
Belső szervei a \_\_\_\_\_ vannak. A tapogatókon vannak az \_\_\_\_\_. Az éti csiga \_\_\_\_\_ szaporodik.

5p

11. Pótold a hiányzó ábrát a megadott kifejezésekkel, nem mindegyik fogalom írható be!

jég, folyás, lecsapódás, száradó festék, égés, olvadás,  
halmazállapot-változás, forrás, gőzölgés,



6p