

TERMÉSZETISMERET

4. évfolyamos tanulók számára

1. forduló

Össz.pontszám:	90p	
----------------	------------	--

Beküldési határidő: 2013. november 07.

Név:.....

Lakcím:.....

Iskola neve, címe:.....

.....

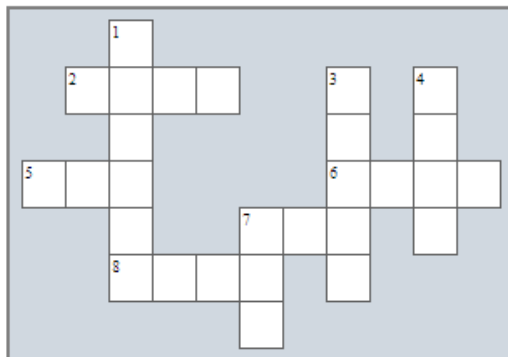
1. Keresd meg a betűhalmazban elrejtett 10 földrajzi fogalmat!

í	Z	H	E	H	C	H	B	F	B	R	Z	N	I	J
J	J	L	B	J	D	B	U	D	A	P	E	S	T	M
T	C	S	A	P	A	D	é	K	K	G	M	é	A	U
H	F	S	E	N	R	K	E	á	á	K	Q	U	W	Y
Ó	S	J	X	J	Y	N	T	S	í	K	S	á	G	í
M	X	X	ő	I	A	í	B	W	N	J	G	W	ő	S
é	í	M	T	L	é	M	R	G	N	W	X	L	B	G
R	B	E	E	V	O	O	H	E	B	V	O	N	é	T
S	Z	W	N	D	á	J	H	J	G	R	L	S	B	S
é	T	M	í	H	J	R	T	Z	K	Y	Y	X	Q	G
K	I	S	é	F	D	D	O	T	G	G	H	X	G	H
L	I	ő	L	X	P	Y	L	S	E	W	E	á	M	O
E	T	é	R	L	Y	W	Y	H	Z	M	T	ő	Z	P
T	Z	ő	E	B	F	A	L	U	Q	U	J	U	V	A
S	I	L	E	Z	B	B	F	Z	S	é	T	P	K	S

2. Töltsd ki a keresztrejtvényt!

Az emberi test

10p	
------------	--



1. izület, 2. szív, 3. nyelv, 4. szem, 5. fül,
6. erek, 7. bél, 8. tüdő

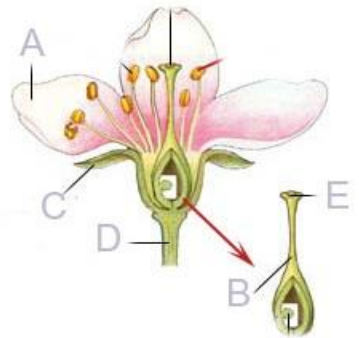
Across

2. Ez a szerv pumpálja a vért az erekben.
5. A hangok érzékelését végzi.
6. Ezekben kering a vér.
7. Hosszú, vékony cső, mely az emésztés helye.
8. A légút vége.

Down

1. A könyök, a térd, a csukló is ez.
3. Ennek felületén érzékeljük az ízeket.
4. A látás szerve.
7. Ez védi testünket a külső hatásoktól.

3. Nevezd meg a virág betűvel jelzett részeit!



A szirm, szirmlevél B termő C csészelevél
D szár/kocsány E bibe

5p

4. Élő természet

Sorold fel a hazánkban fellelhető élőhelyeket a természetben!

erdő *mező* *víz/vízpart*
3,5 4,6 1,2

Írd az előző feladatban a megfelelő élőhelyhez az alábbi élőlények számát!

1.fehér fűz 2. pióca 3. kocsánytalan tölgy 4. réti boglárka 5.nagy fakopáncs 6. mezei nyúl

9p

5. Hazánk Magyarország

Fővárosa: BUDAPEST

Az én településem:.....

Melyik megyében élek: SZABOLCS-SZATMÁR-BEREG MEGYE

Megyém megyeszékhelye: NYÍREGYHÁZA

Az országot a FŐVÁROS/BUDAPEST ból (település) irányítják és az országgyűlés
TÖRVÉNYEK kel szabályozza.

6p

6. Nevezd meg a leírás alapján a település típusát!

Magányos település: TANYA

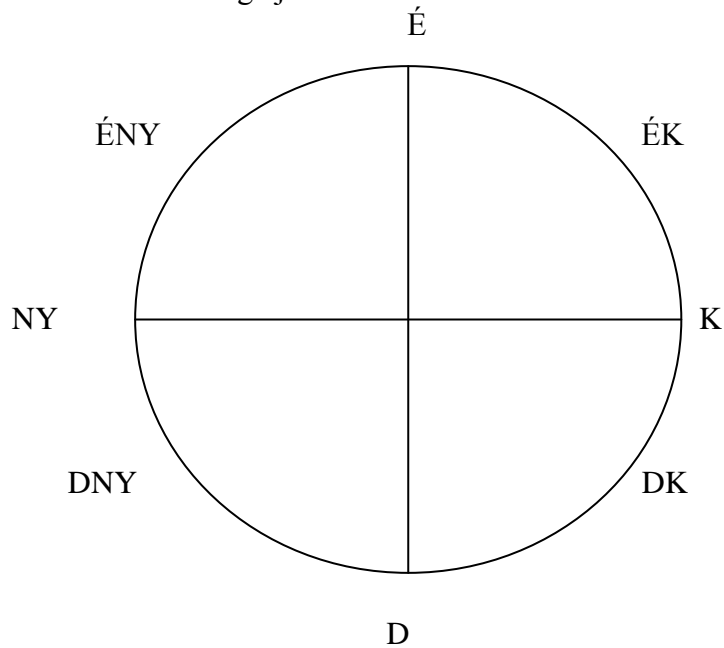
Bevásárláshoz, iskolába járáshoz nagyobb távolságra kell utazni: VÁROS

Az emberek kertés házban laknak: FALU

3p

7. Tájékozódás

Jelöld a fő- és mellékvilágtájakat!



8p	
----	--

8. Hazánk gazdasága

A gazdaság és a gazdaságban foglalkoztatott emberek szempontjából hazánk gazdaságát három részre oszthatjuk:

MEZŐGAZDASÁG, IPAR, SZOLGÁLTATÁS/KERESKEDELEM

3p	
----	--

9. Közlekedés: Csoportosítsd a közlekedési eszközöket!

Légi közlekedés REPÜLŐ, HELIKOPTER

Vízi közlekedés HAJÓ

Szárazföldi közlekedés AUTÓ, METRÓ, KERÉKPÁR, AUTÓBUSZ, VONAT, TROLIBUSZ, VILLAMOS

autó, metró, kerékpár, hajó, autóbusz, repülő, vonat, helikopter, trolibusz, villamos

10p	
-----	--

10. Fejtsd meg a találós kérdéseket

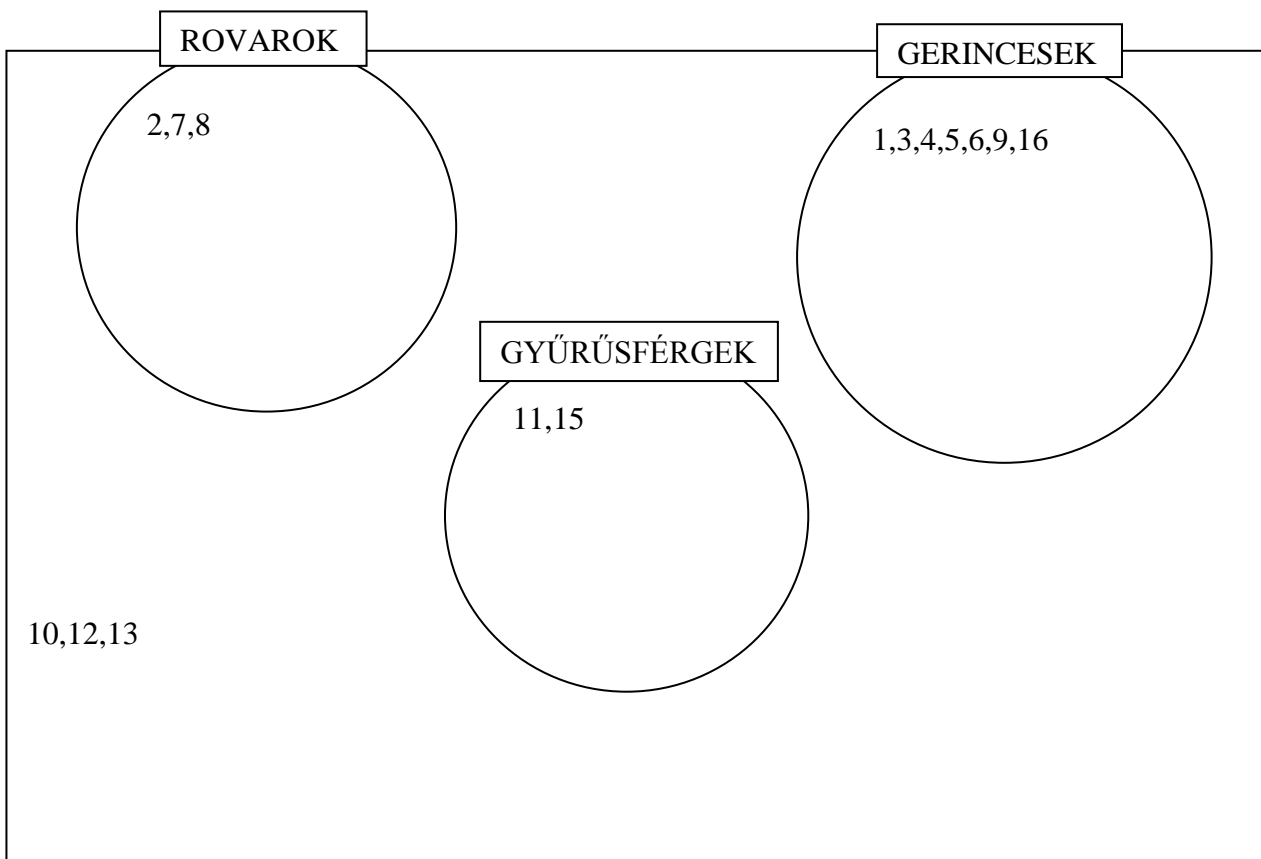
- Zöld burokban születtem, mire aztán megnöttem, a zöld burok kifeslett, és az úrfi kiesett.
DIÓ
- Fehér ház fél lábon áll.
GOMBA
- Száz szeme van mégsem lát.
KUKORICA
- Elföldelik, eltemetik a föld alatt sokasodik.
KRUMPLI/BURGONYA
- Ha vizet iszik rögtön meghal.
TÚZ

- f) Fehér tollú kiscsibe, kerek tál a tó színe, megsütötte Holdanyó, majd megeszi Napapó.
HÓPIHE
- g) Nincsen hangom, nem beszélek, tiszta vízben vígan élek.
HAL
- h) Fúr-farag, nem ács.
FAKOPÁNCS
- i) Az erdőket járja, nevét kiabálja.
KAKUKK
- j) Mindig mosdik, sosem törülközik.
MACSKA/CICA

10p	
-----	--

11. Csoportosítsd az állatokat!

1. vörös róka 2. házi méh 3. réti sas 4. mocsári teknős 5. erdei fülesbagoly 6. sün 7. molnárpóloska 8. cserebogár 9. vizisikló 10. folyami rák 11. orvosi pióca 12. tavi kagyló 13. éti csiga 14. éti csiga 15. földigiliszta 16. kecske



16p	
-----	--